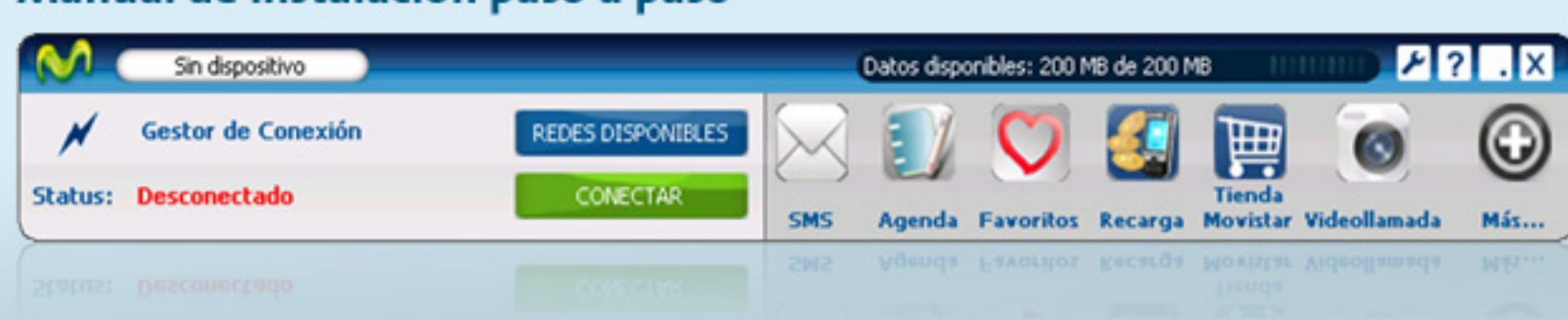
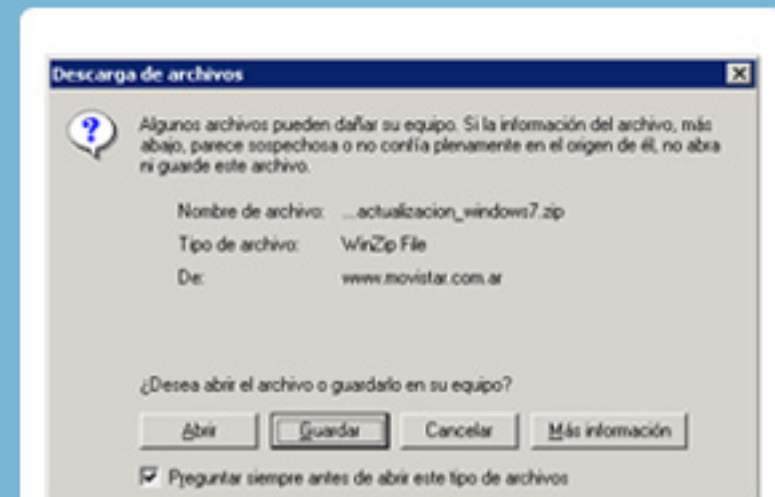


# Escritorio Movistar 2

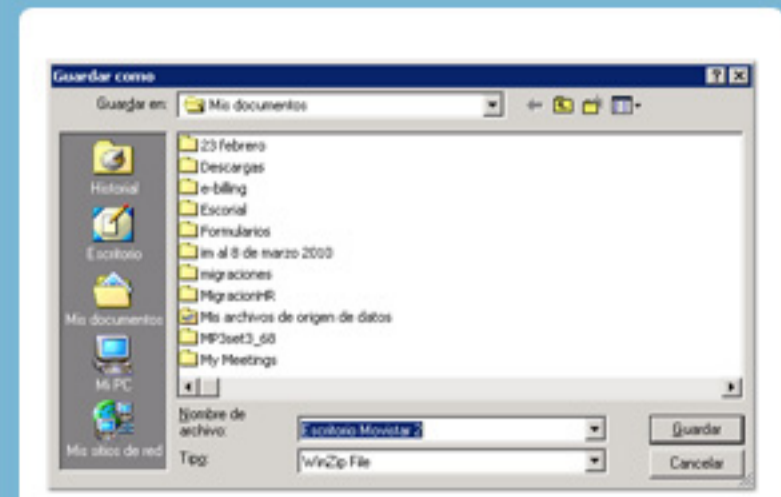
## Manual de instalación paso a paso



a. Hacer click en el link de **descarga** y dar **OK**.



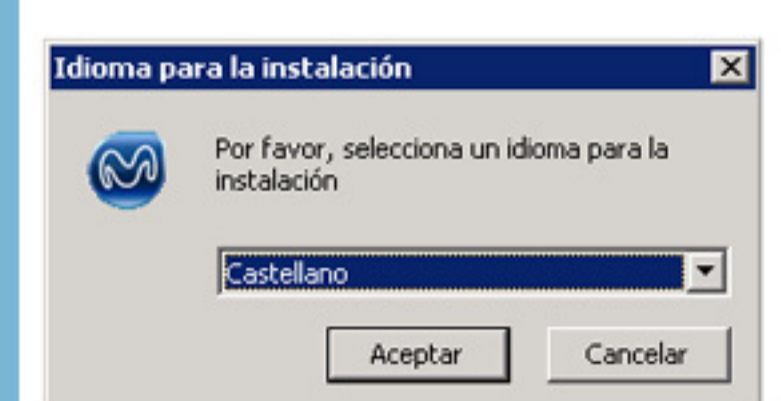
b. Presionar **guardar**.



c. Seleccionar **idioma** para la descarga.



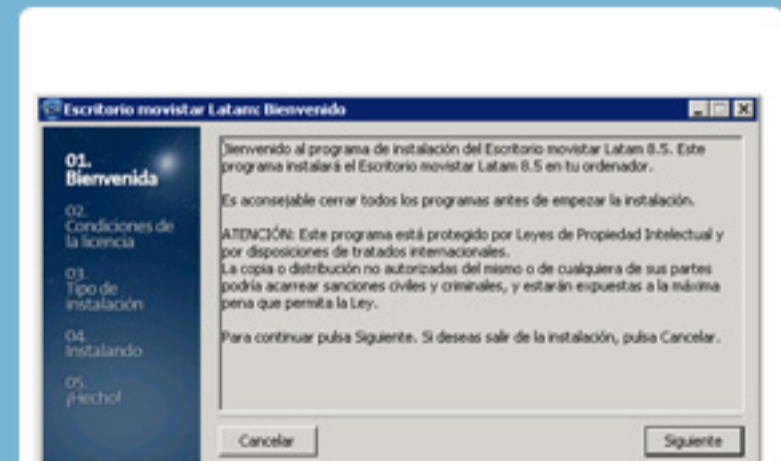
d. Presionar **guardar**.



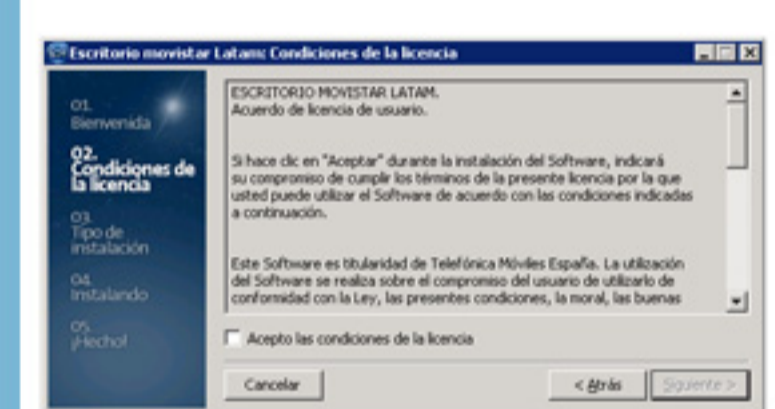
e. Seleccionar **país** y luego **aceptar**.



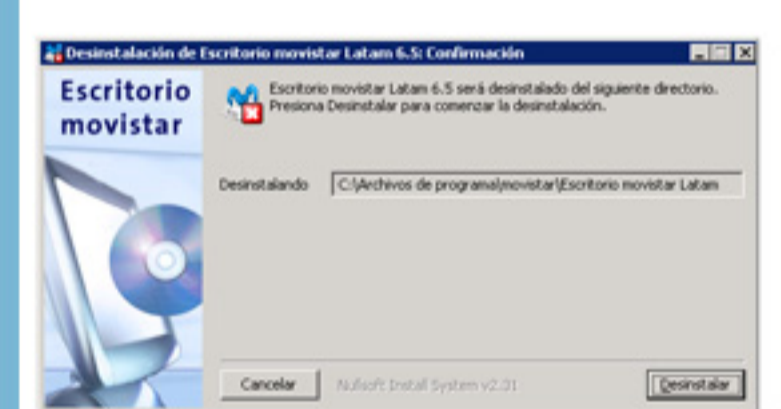
f. Dar click en **siguiente** para continuar la instalación.



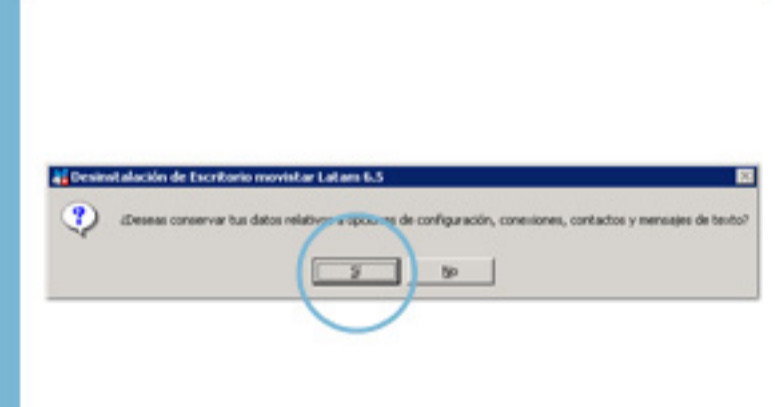
g. Si tiene la versión 1 de EM le mostrara esta pantalla sino continuar por la Pagina 14.



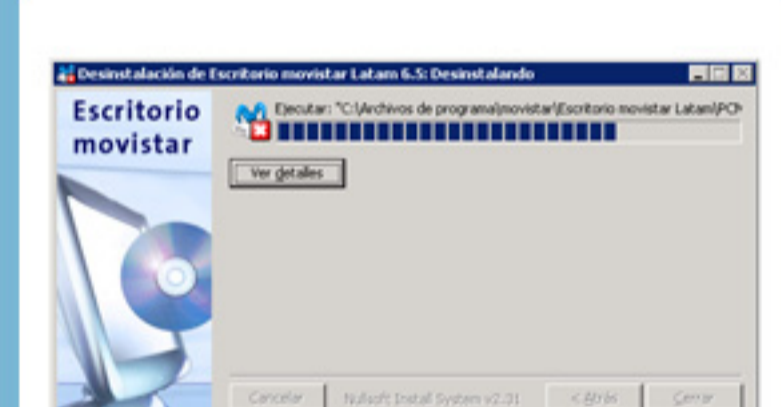
h. Click en **desinstalar**.



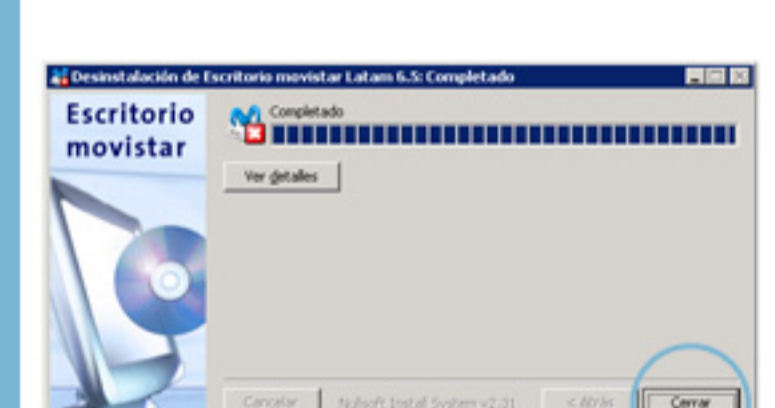
i. Dar click en **si**, para desinstalar el archivo instalado previamente.



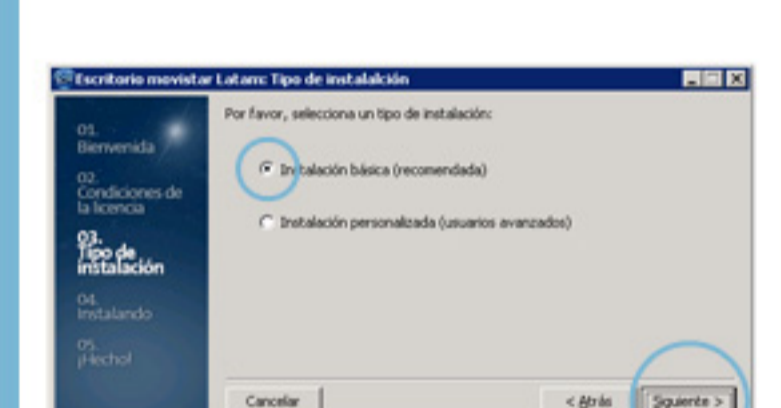
j. El proceso de desinstalación esta en curso.



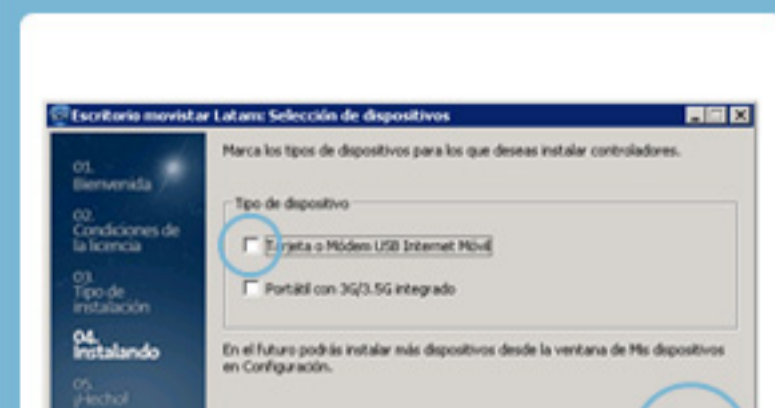
k. Dar click en **cerrar** para continuar con la instalación.



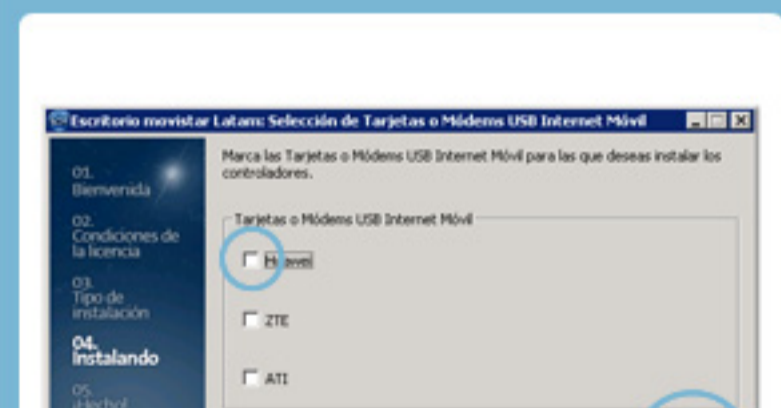
l. Seleccionar **instalación Básica** y **siguiente**.



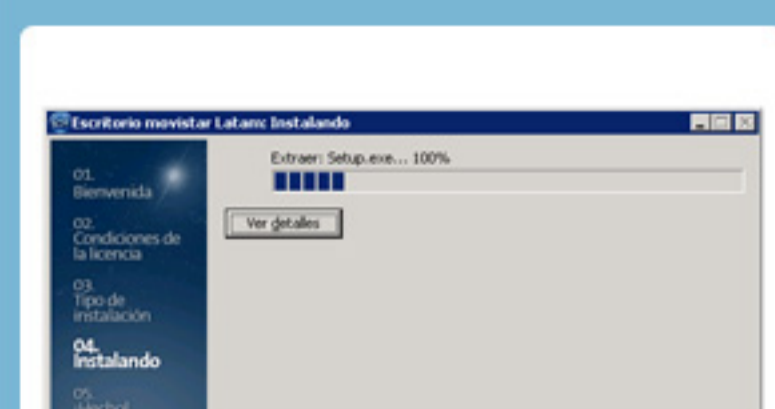
m. Seleccionar **Tarjeta** o **MODEM** y luego **siguiente**.



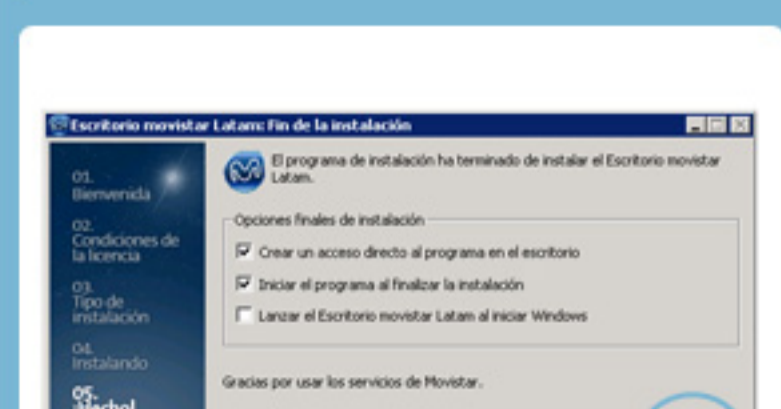
n. Seleccionar la **marca** de su **MODEM** y luego **siguiente**.



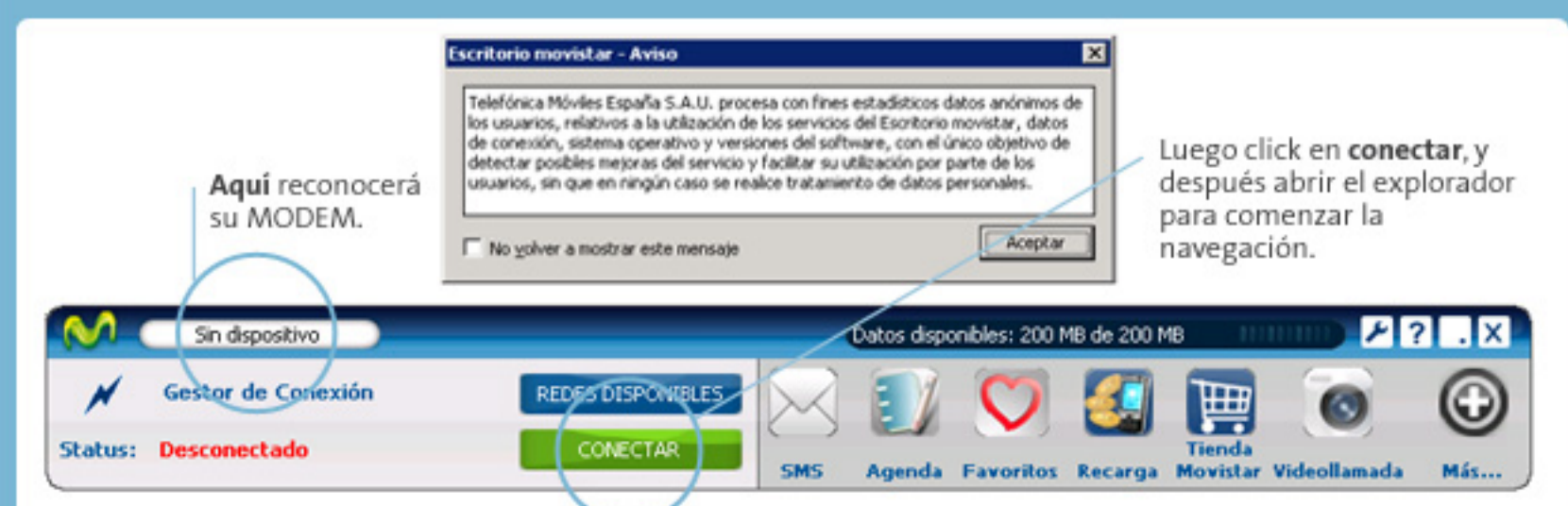
o. El proceso de instalación esta en curso.



p. Click en **cerrar** para finalizar la instalación.



q. Dar click en **aceptar** y la instalación ha finalizado.



Aquí reconocerá su MODEM.

Luego click en **conectar**, y después abrir el explorador para comenzar la navegación.